

前田建設工業電子証明書更新手順書

【作業期間：2022年9月12日(月) ～ 2022年9月20日(火) 17時まで】

【作業時間：5分】

1. LitesNavi がインストールされているパソコンで以下ダウンロードページより「LitesNavi_CertUpdate_202209_M.exe」をクリック、「名前を付けて保存」を選択し、デスクトップなどにダウンロードをしてください。

【ダウンロードページ】

http://www.censol.jp/litesnavi/download_maeda.html

ダウンロード

LitesNavi_CertUpdate_202209_M.exe で行う操作...

開く 名前を付けて...

CI-NET 電子証明書更新

ダウンロード

日付	ファイル名	サイズ	手順書
2022/9/6	LitesNavi_CertUpdate_202209_M.exe	8,16 KB	

※アプリケーションの実行にはパスワードが必要です。事前にお送りしておりますメールをご確認ください。

※電子証明書が正常に更新された場合、完了報告メールが自動的にシーイエヌソリューションズ宛に送信されます。

名前を付けて保存

PC > ダウンロード

整理 新しいフォルダー

名前	更新日時	種類	サイズ
クイックアクセス			
Dropbox			
OneDrive - Person			
PC			
3D オブジェクト			
ダウンロード			
デスクトップ			
ドキュメント			
ピクチャ			
ビデオ			
ミュージック			

ファイル名(N): LitesNavi_CertUpdate_202209_M.exe

ファイルの種類(T): Application (*.exe)

保存(S) キャンセル

<参考> 保存場所を確認する手順

- ・使用するブラウザによって表示名は変わりますが以下の手順で確認ができます。
- ・通常であれば「ダウンロード」フォルダへ保管されます。

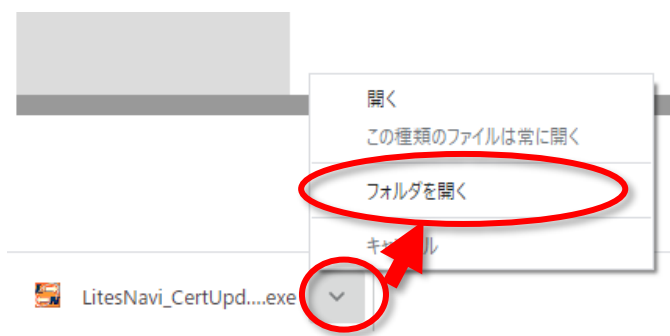
[Edge の場合]

[↓]をクリック>「名前を付けて保存」を選択します。



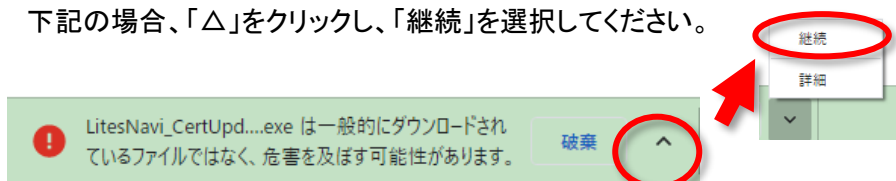
[GoogleChrome の場合]

[△]をクリック>「フォルダを開く」を選択します。

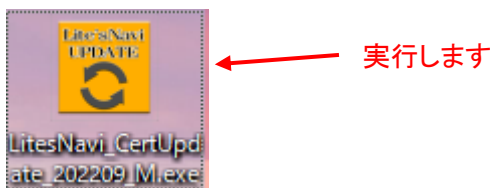


※ダウンロード時以下の通り警告が出る場合があります。

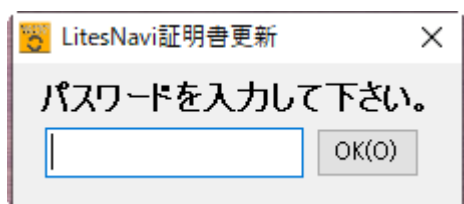
下記の場合、「△」をクリックし、「継続」を選択してください。



2. ダウンロードした「LitesNavi_CertUpdate_202209_M.exe」を実行します。



3. パスワード入力画面が表示されますので、弊社よりメール通知した「CI-NET 電子証明書更新用パスワード」を入力して、「OK」をクリックします。

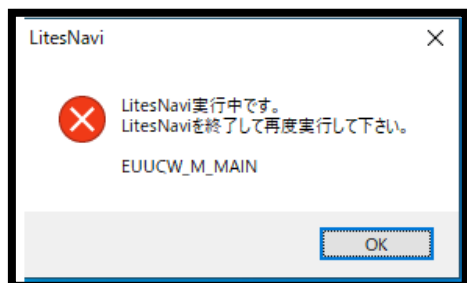


<注意>

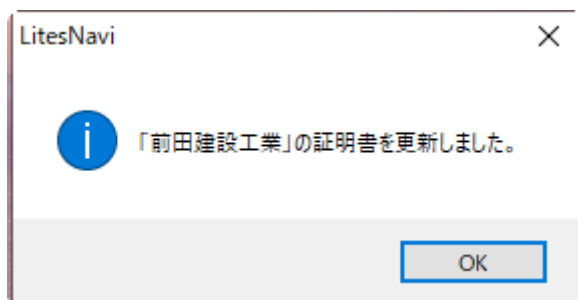
LitesNavi は閉じた状態で実施をお願いします。

LitesNavi を起動している状態で更新作業を行うと以下の警告画面が表示されます。

警告画面が表示された場合、「OK」を押下し、LitesNavi を閉じてから再度実施をお願いします。



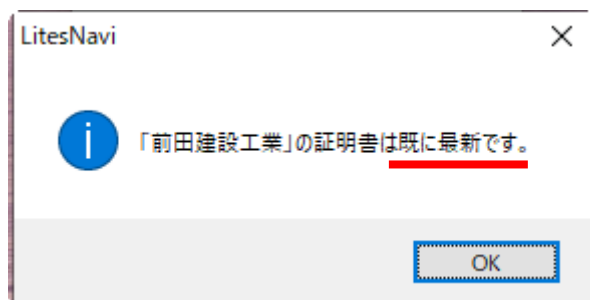
4. 更新対象の発注者(企業名)が表示されますので「OK」をクリックします。



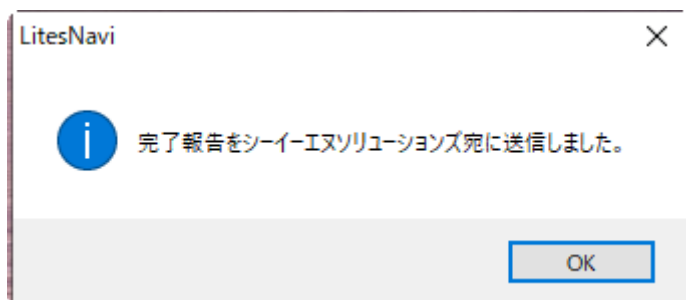
<証明書更新プログラム実行時の注意点>

下記の通り「既にも証明書は最新です」と表示される場合がありますが特に問題ありません。

- ・手順3を繰り返し実行した場合
- ・証明書更新期間中に前田建設工業様と CI-NET で取引を実施(LitesNavi で送受信)した場合

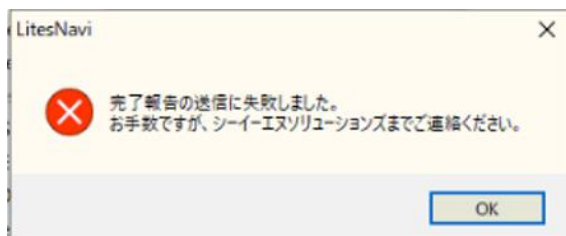


5. 「5」でOKを押した後、1分程度待つと、作業完了報告メールの送信結果が表示されますので「OK」をクリックします。



完了報告メール失敗について

下記の通り完了報告メールの送信に失敗した場合、弊社 CI-NET カスタマーサポート(0120-266-499 または info-cinet@censol.com)までご連絡をお願い致します。



6. 上記2で保存したプログラム「LitesNavi_CertUpdate_202209_M.exe」と更新プログラム実行後に作成される「PKIWORK」フォルダを削除します。



以上で、前田建設工業電子証明書更新作業は完了です。

<参考情報: LitesNavi 上で証明書有効期限を確認する手順について>

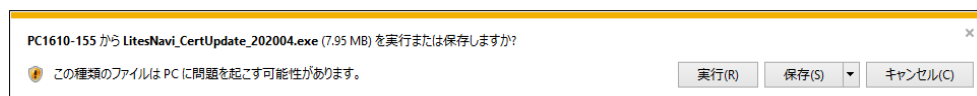
メインメニュー>システム>マスタメンテナンスをクリックし、「マスタメンテナンス」画面を表示します。「マスタメンテナンス」画面>他社 M を選択すると証明書有効期限が確認できます。

標準企業コード	会社名	証明書有効期限	代
1	222205000005 CENS04		
2	218080000001 前田建設工業株式会社	2022/08/25 00:00:00~2025/09/23 23:59:59	
3	222205000001 シーイエヌソリューションズ株式会社	2020/02/13 00:00:00~2023/03/14 23:59:59	
4	222205000004 旧証明書(JCS)互換設定	2014/01/15 13:53:13~2017/02/14 13:53:13	
5		会社設定なし	

前田建設工業の証明書有効期限が「2022/08/25 0:00:00~2025/09/23 23:59:59」となっていれば更新作業は完了です。

<補足> インストール時のトラブルシューティング

- ①「この種類のファイルは PC に問題を起す可能性があります」と表示された場合



※「保存」の右側にある「▼」をクリック、「名前を付けて保存」を選択しデスクトップへ保管してください。

- ②「LitesNavi_CertUpdate_202205.exe の発行元を確認できませんでした。」と表示された場合



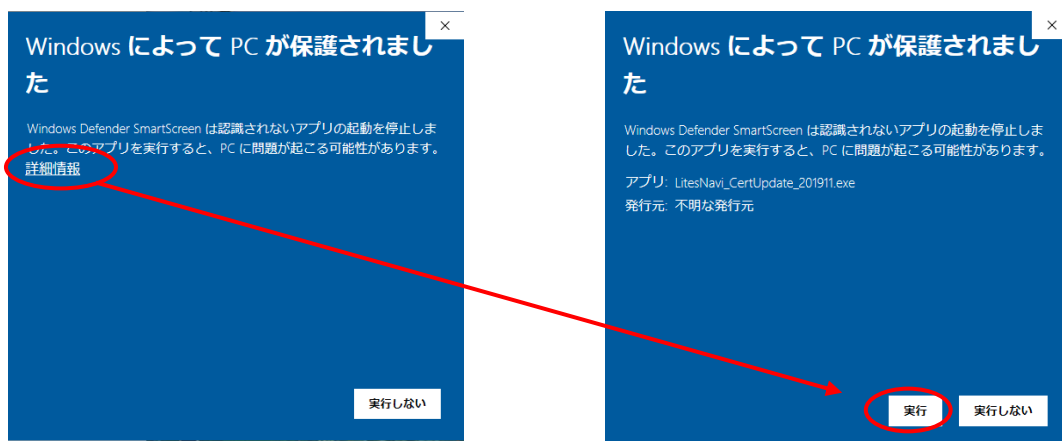
ファイルを保存後、上記のエラーが表示された場合は「×」を押して閉じてください。

- ③更新プログラム実行したときに警告が表示された場合

以下のいずれかの方法で対処ください。

[パターン1]

実行直後に以下警告が出る場合:「詳細情報」-「実行」をクリックしてください。



[パターン2]

[パターン1]で「実行しない」で画面を閉じた場合、ダウンロードした「LitesNavi_CertUpdate_202201.exe」を「右クリック」-「プロパティ」にて以下画面を表示し、「セキュリティ」欄の「許可する」にチェックをいれて「OK」ボタンをクリックしてください。その後、再度実行してください。

